

Sousplat



**Técnica utilizada:
reaproveitamento de jornal**

Materiais



- Folhas de jornais
- Cola branca
- Agulha de tricô n° 8
- Verniz acrílico à base de água
- Tinta látex branco neve
- Pincel tipo trincha $\frac{3}{4}$ polegada
- Pincel tipo trincha de 1 polegada
- Pincel chato de cerdas n° 12
- Clipe de papel
- Estilete
- Palito de dente
- Água
- Borra de café
- Tintas guache nas cores desejadas
- Colher de sopa
- Lápis preto

Passo a passo

Preparação dos canudos

01



Com o auxílio do estilete cortar as folhas do jornal a partir da dobra central.

02



Dobrar as folhas cortadas ao meio.

03



Cortar as folhas com o auxílio do estilete.

03

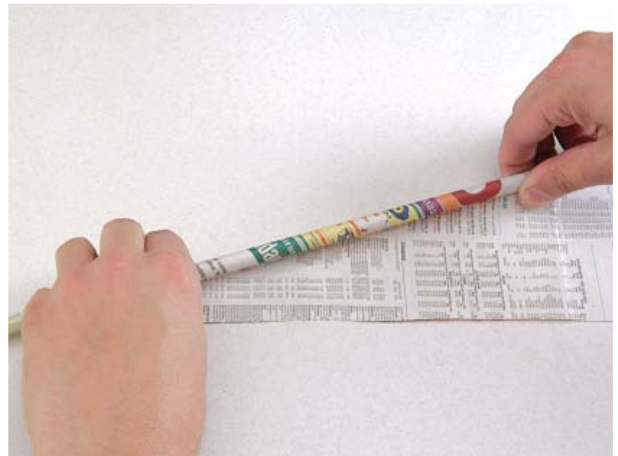


3

Passo a passo

Preparação dos canudos

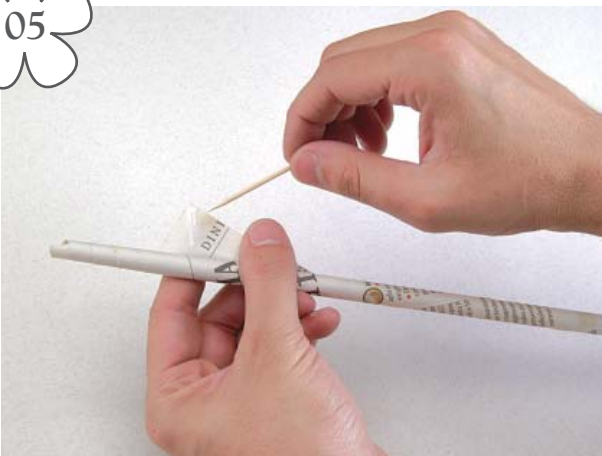
04



Utilizando a agulha de tricô como molde, enrolar a folha de jornal cortada diagonalmente, para formar os canudos.

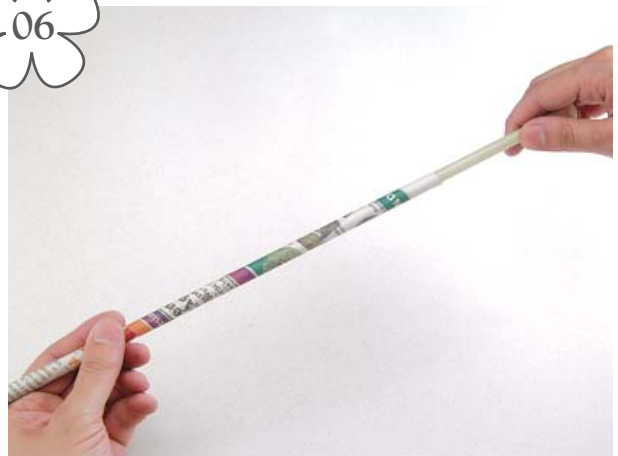
4

05



Com o auxílio do palito de dente, passar um pouco de cola na ponta do canudo e colar.

06



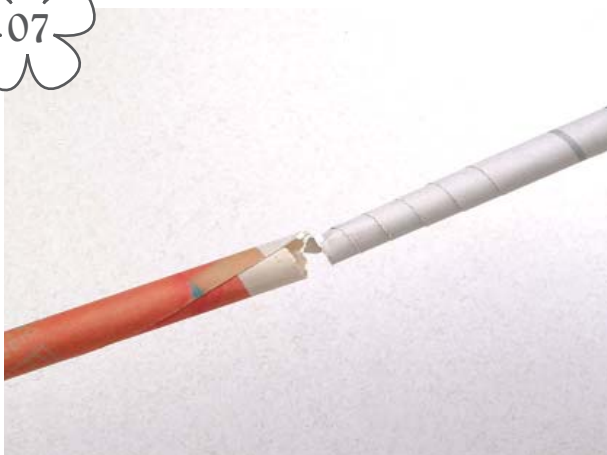
Retirar a agulha.

Dica: Serão necessários, aproximadamente, 230 canudos, devem ser iguais.

Passo a passo

Montagem

07



Encaixar um canudo em outro unindo a parte mais fina (onde foi colado) na parte mais grossa (lado oposto).

08



Girar um canudo em cada sentido deixando o primeiro canudo mais justo. Este procedimento tem por objetivo ajustar o canudo que iniciará o processo e deverá ser feito apenas para o primeiro.

5

09



Com o polegar pressionar o canudo no sentido do comprimento, achatando-o. Esse procedimento facilita o enrolamento do canudo.

10



Enrolar o canudo cuidadosamente com as mãos, formando o centro do sousplat (mais ou menos 1 cm).

Passo a passo

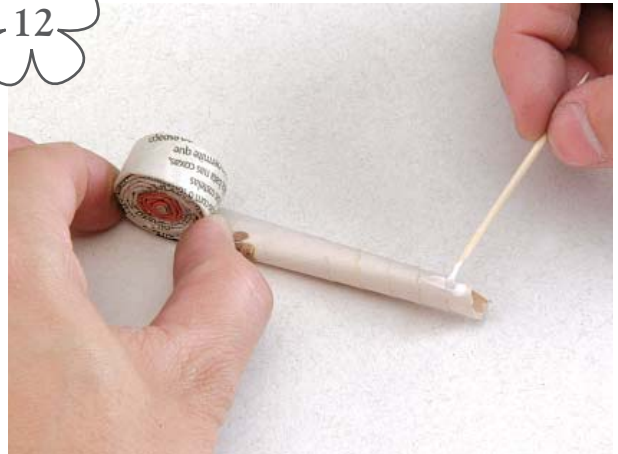
Montagem

11



A partir desse ponto, o canudo poderá ser enrolado apoiado na mesa ou bancada.

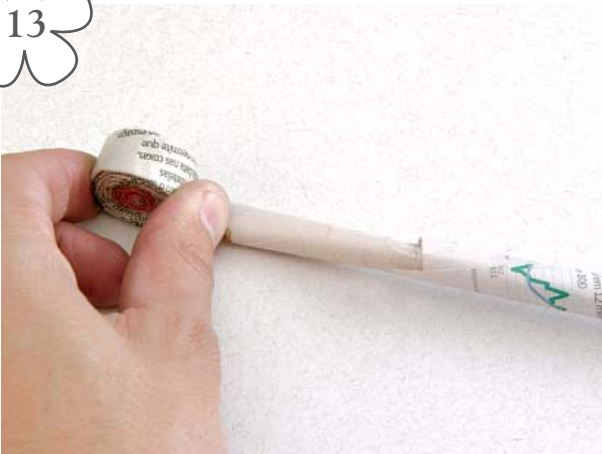
12



Deixar um espaço de 5 cm para emendar o próximo canudo passando cola na ponta.

6

13



Encaixar o próximo canudo torcendo um pouco para ajustá-lo.



Passo a passo

Montagem

14



Enrolar da mesma forma que no passo 9. Esse procedimento deverá ser repetido com mais um canudo.

15



Nivelar o centro do sousplat pressionando com o polegar para que a parte de baixo do disco fique lisa.

7

16



Prender com um clipe para não soltar liberando as mãos.

Dica: Toda vez que for emendar os canudos, prender o disco com o clipe.

17



Emendar o próximo canudo da forma descrita nos passos 11 e 12.

Dica: Emendar vários canudos antes de começar a enrolar. Isso otimizará o processo.

Passo a passo

Montagem

18



Retirar o clipe e enrolar o canudo pressionando bem para que o enrolamento fique apertado.

19



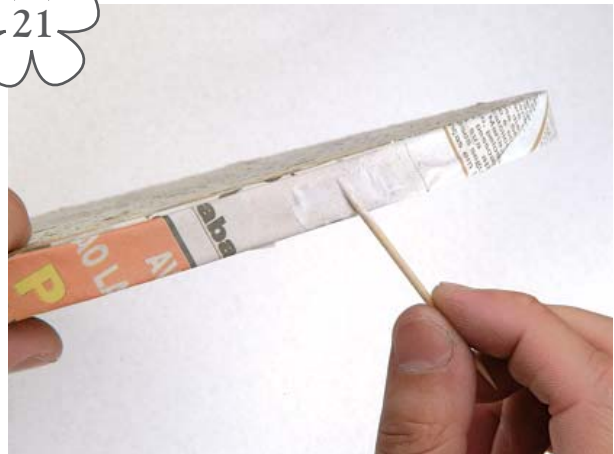
Para finalizar, ao atingir o tamanho desejado, com o auxílio do palito de dente passar cola no disco.

20



Retirar o clipe e colar a ponta pressionando bem para não soltar.

21



Com o auxílio do palito de dente, passar cola sobre a ponta do canudo para dar acabamento.

Passo a passo

Finalização do sousplat

22



Deixar secar por 10 minutos.

23



Diluir uma parte de verniz acrílico em 2 partes de água.

24



Misturar bem com o auxílio do pincel.

25



Com o auxílio do pincel trincha dar uma demão generosa da mistura (impermeabilizante) em cada um dos lados do disco, incluindo as laterais. Aguardar 10 minutos para a absorção.

Passo a passo

Finalização do sousplat

26



Após a absorção do impermeabilizante, com o auxílio do pincel trincha, aplicar duas demãos de látex branco neve.

27



Deixar secar por aproximadamente 4 horas e repetir o processo no outro lado do disco.

10

Passo a passo

Decoração

28



Com o auxílio do pincel trincha, misturar bem duas colheres de sopa de borra de café e duas colheres de sopa de verniz acrílico.

29



Utilizando o lápis preto, fazer desenhos sobre o disco de acordo com a criatividade.

11

30



Utilizando o pincel n° 12, aplique a tinta (borra de café) dando cor a seu desenho.

31



Caso se deseje mesclar cores, pode-se usar a tinta guache.

Passo a passo

Decoração

32



Procure usar cores contrastantes.

33



Se desejar, com auxílio do palito de dentes, passar o látex branco neve no contorno dos desenhos. Esse procedimento define melhor o desenho.

12

34



Pintar as laterais e o outro lado do sousplat na cor desejada e aguardar 2 horas

Dica: A cor preta finaliza o desenho e facilita a limpeza.

Passo a passo

Decoração

35



Aguardar 2 horas para a secagem.

36



Dar uma demão generosa de verniz acrílico brilhante e aguardar secar. Após secagem, aplicar outra demão. A impermeabilização deve ser feita em ambos os lados.

37



Está pronto o sousplat.